



BATIMENT ECOLOGIQUE POUR CULTURE BIOLOGIQUE

PROGRAMME

Cet agriculteur a décidé de déplacer son exploitation insérée dans une zone urbaine en expansion et de créer un nouvel équipement mieux adapté à son fonctionnement.

Le programme, qui transpose son expérience au nouveau contexte de l'UE, associe des fonctions diversifiées : un site de production d'élevage et de culture biologiques, un lieu de vente, des espaces d'accueil et d'information et un espace de vie familiale..

Date de programmation : 1992-1994

Date de réalisation : 1995-1996

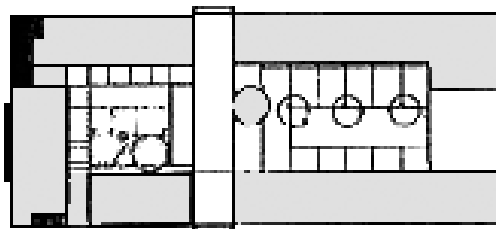
Maître d'oeuvre : Roland Gnaiger

Maître d'ouvrage : M. et Mme Vetter

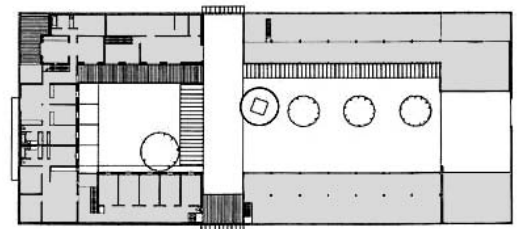
CONTEXTE

La propriété de 30 ha. est constituée de vastes terrains de plaine. Le projet, renonçant aux modèles traditionnels, offre un volume simple et introverti, à l'échelle du paysage.. Les fonctions s'organisent sur un plan de 30 / 72 ml autour de deux cours intérieures qui concentrent les déplacements. Cette disposition protège l'homme et l'animal du vent et du bruit de l'autoroute tout proche.

L'exploitation est regroupée dans la partie est, tandis que le logement et les espaces d'accueil sont orientés à l'ouest. L'entrée est située dans un angle évidé du volume et protégée par un renforcement.



Niveau 0



Niveau I



patio de l'accueil et du logement



cour intérieure de l'exploitation

LUSTENAU EXPLOITATION AGRICOLE



une organisation du travail très compacte



des façades comme une enveloppe protectrice



ouverture limitée pour les espaces communs à l'ouest



structure et bardage de bois brut



espace protégé pour l'accueil



enduit à la terre et bois naturel à l'intérieur



utilisation des énergies renouvelables au sud

PRINCIPES DE CONSTRUCTION

La logique du mode de travail et de consommation de cette exploitation a conduit aux choix des principes constructifs.

Le linéaire développé autour des cours favorise une faible largeur des bâtiments, couverts d'une toiture simple à une pente. La structure principale est en bois avec des maçonneries de briques protégées par un enduit d'argile. Les hauteurs sont dimensionnées en fonction des éléments préfabriqués.

Les façades, habillées de bardages en planches de bois brutes (mélèze) vissées, sont perméables à l'air. Compte tenu des surfaces importantes, ce choix facilite les réparations ou les modifications et évite tout traitement de surface et d'entretien ultérieur.

QUALITÉ ENVIRONNEMENTALE

Les performances climatiques sont renforcées par la forme compacte du bâtiment ouvert sur l'intérieur. Le chauffage des espaces habités est assuré par un système qui utilise la biomasse, complété par un soutien solaire. L'air chauffé par le soleil permet aussi le séchage du foin.

La ressource en eau est gérée avec une récupération des eaux de pluies et un recyclage des eaux grises.

Les matériaux sont choisis pour leurs qualités environnementales et le confort qu'ils apportent aux espaces intérieurs : bardages et planchers en bois non traité, murs et plafonds enduits à la terre...

La chaudière à bois déchiqueté est située en sous-sol. Son approvisionnement se fait à partir de broyat issu de l'entretien des espaces boisés fourni en containers palettisables.

Le bois et le solaire utilisent d'importants ballons de stockage qui permettent une meilleure efficacité de ces systèmes.

Note réalisée avec Quercy Energies

